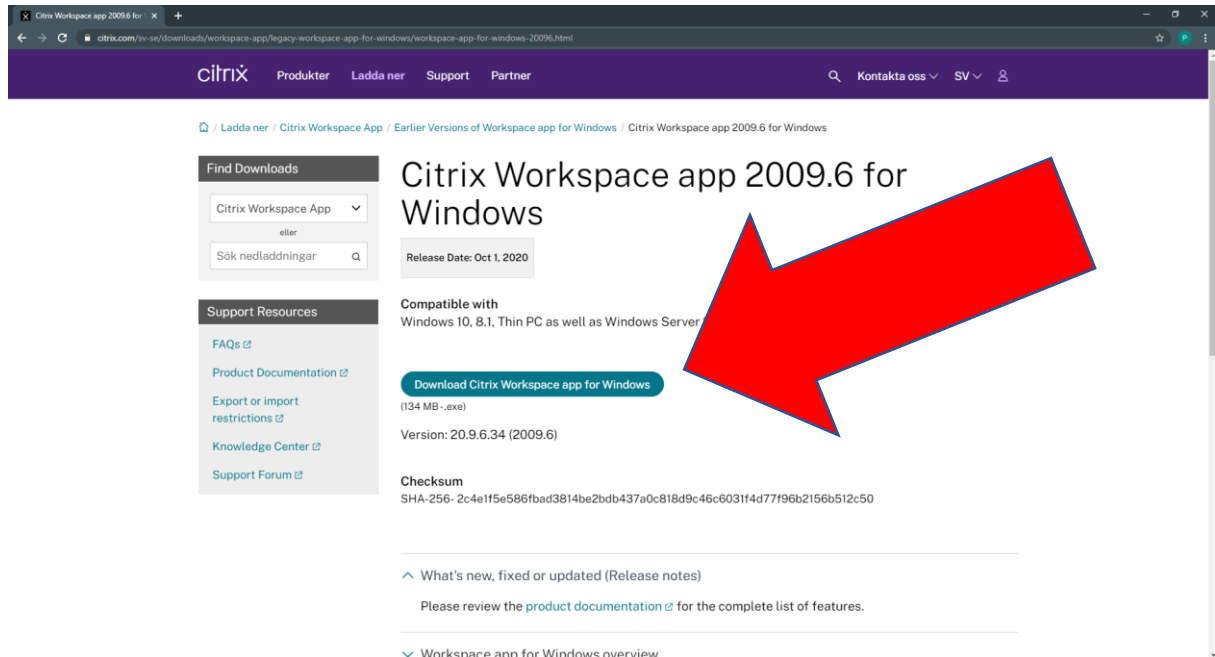


Instruktion FRIDA medlemsregister

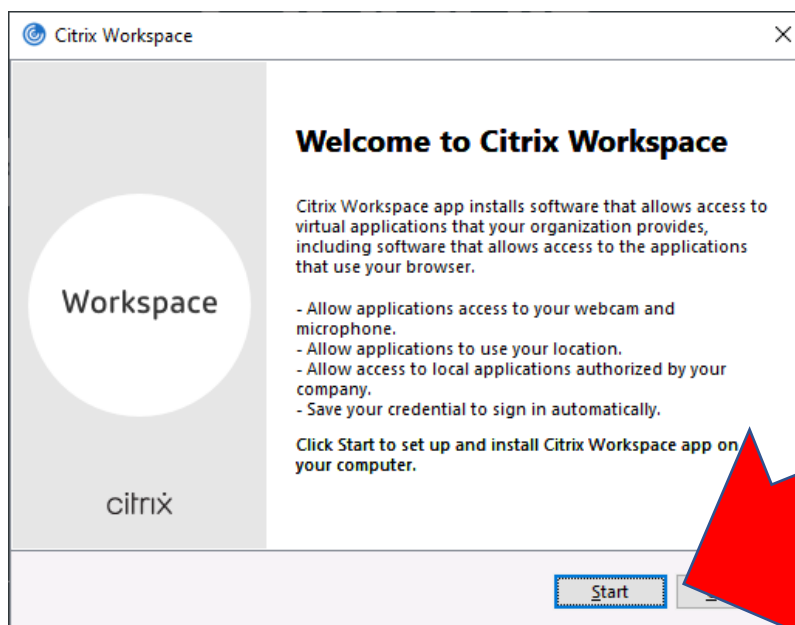
Komma igång

Installera programvara

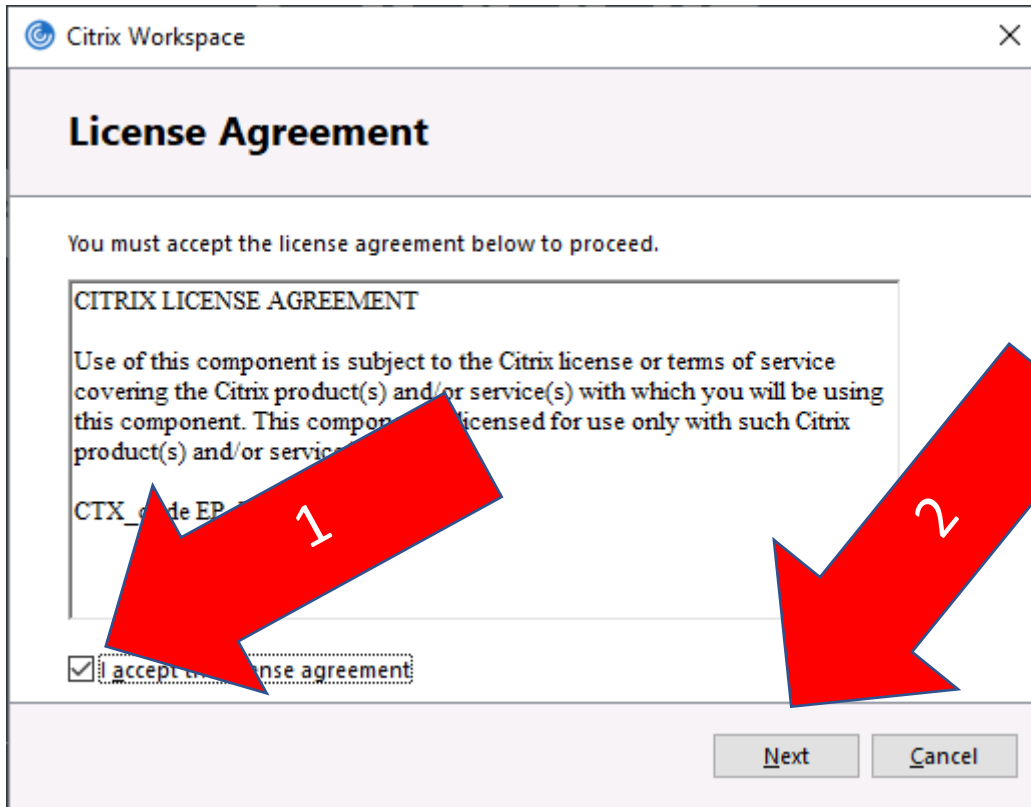
Det första som skall göras är att ladda ner "Citrix Workspace app 2009.6" till datorn, det görs via denna länk: <https://www.citrix.com/sv-se/downloads/workspace-app/legacy-workspace-app-for-windows/workspace-app-for-windows-20096.html>



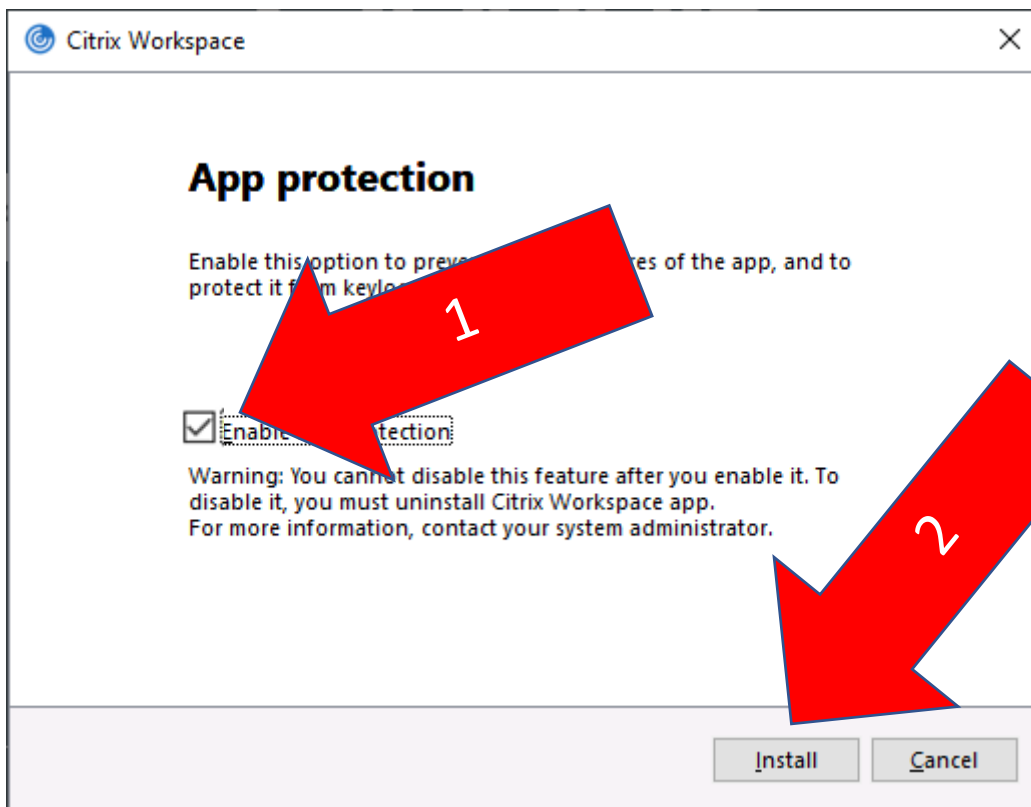
Efter nedladdning klicka på den nedladdade filen och starta installationen, när nedanstående ruta kommer upp klicka på "Start"



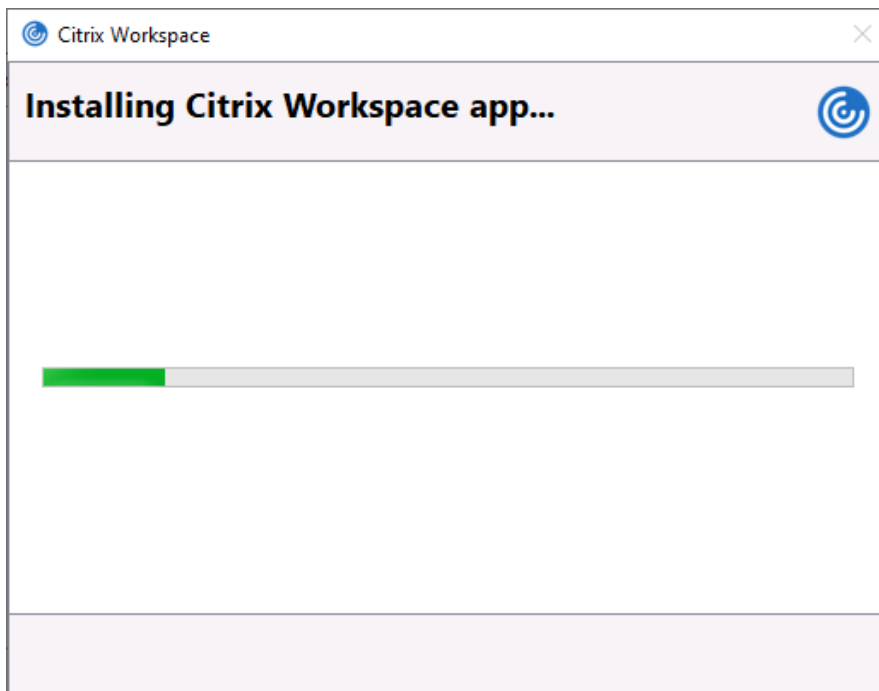
Acceptera licensavtalet genom att först bocka i godkännande rutan sedan klicka på "Next"



Aktivera App protection genom att bocka i rutan sedan klicka på "Install"

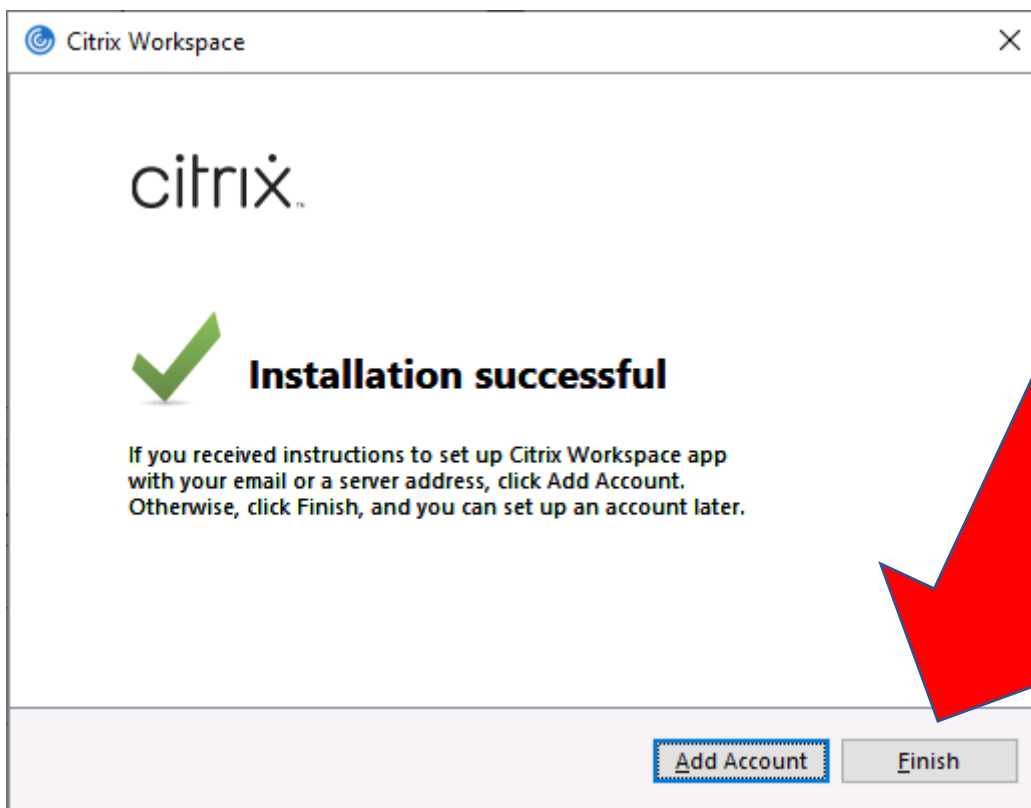


Installationen startar.....



När installationen är klar skall du trycka "Finish"

OBS du skall **INTE** lägga till ett konto!

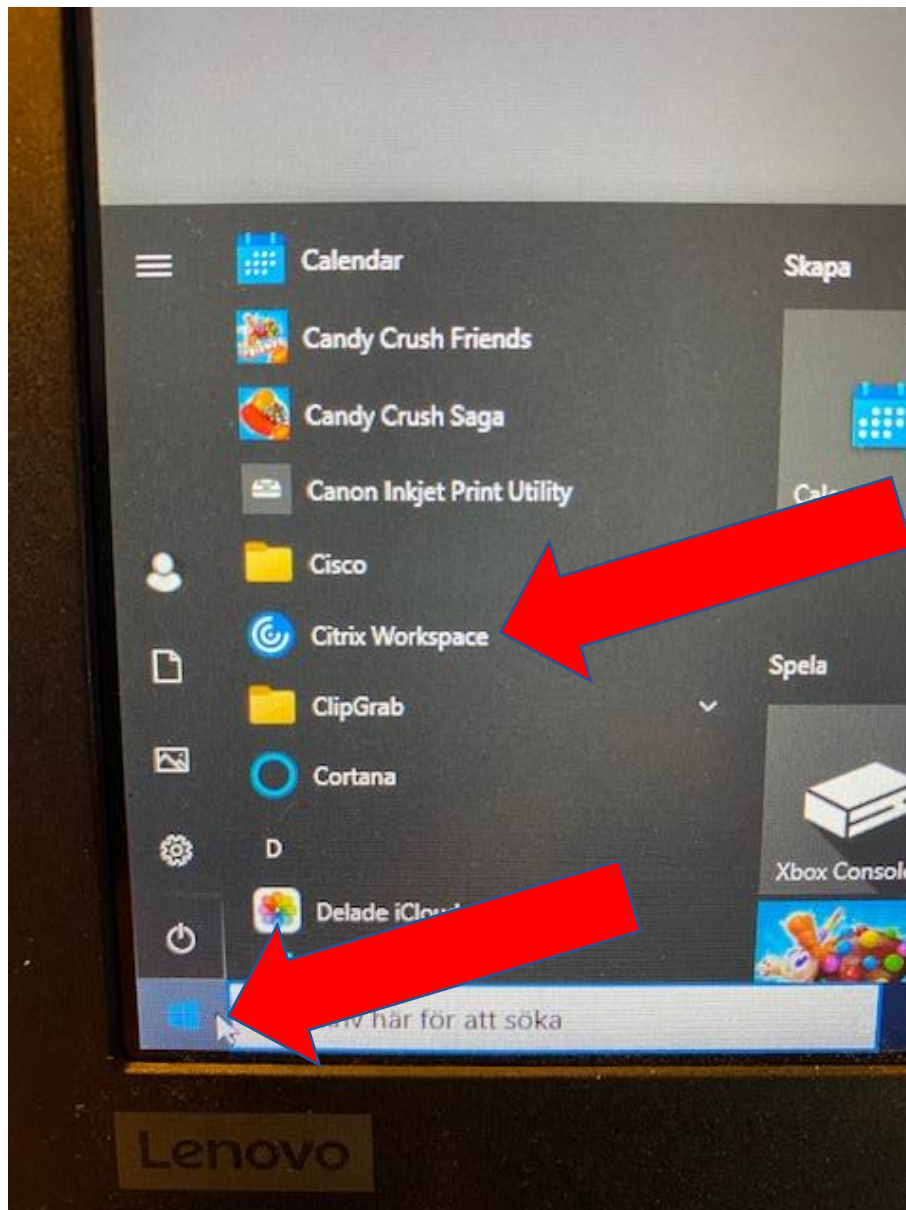


Nu är Appen installerad och du kan gå vidare för att logga in

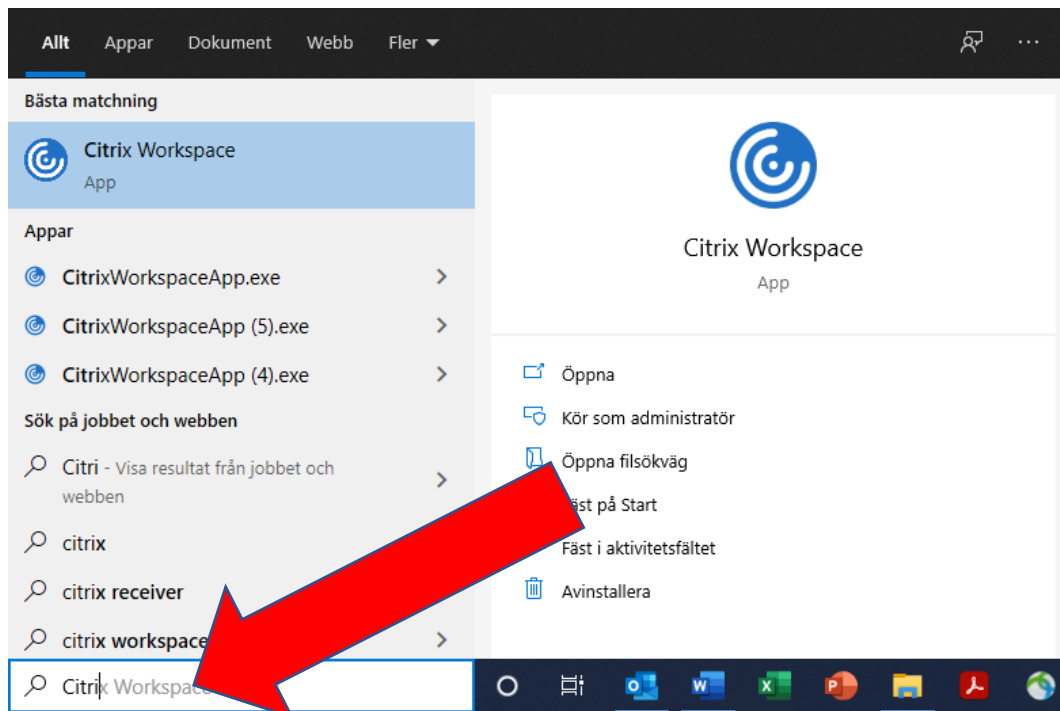
2 Logga in

Leta rätt på Citrix Workspace Appen på datorn. Det kan du göra på lite olika sätt beroende på vilket operativsystem du har på din dator, nedan redovisas två exempel:

Klicka på Start eller Windows loggan och leta rätt på Citrix Workspace.....

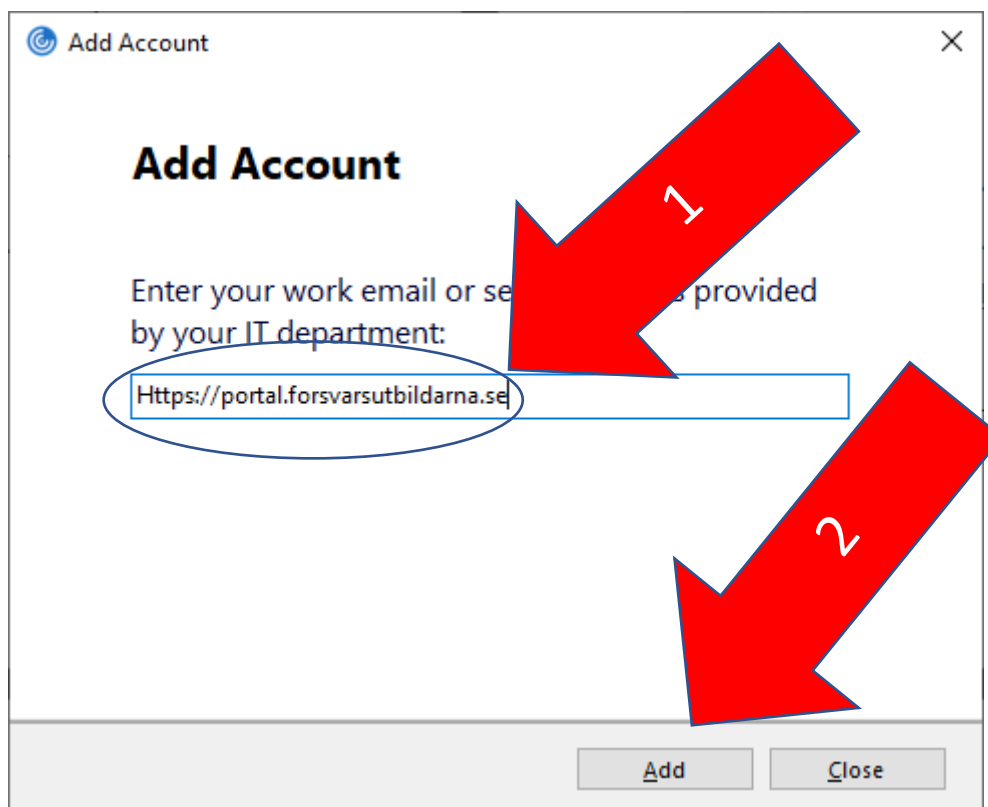


...eller skriv Citrix i sökrutan

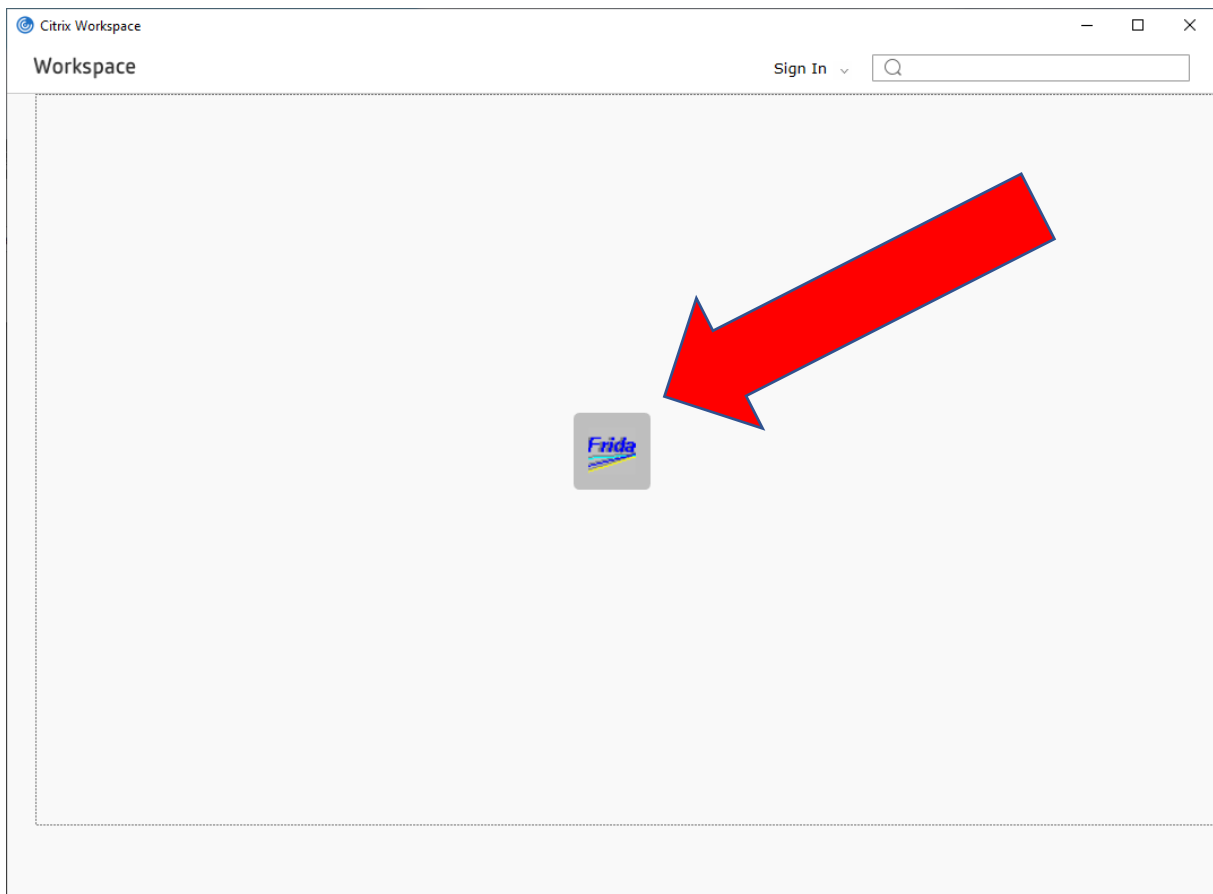


När du hittat Citrix Workspace Appen så startar du genom att klicka på den.

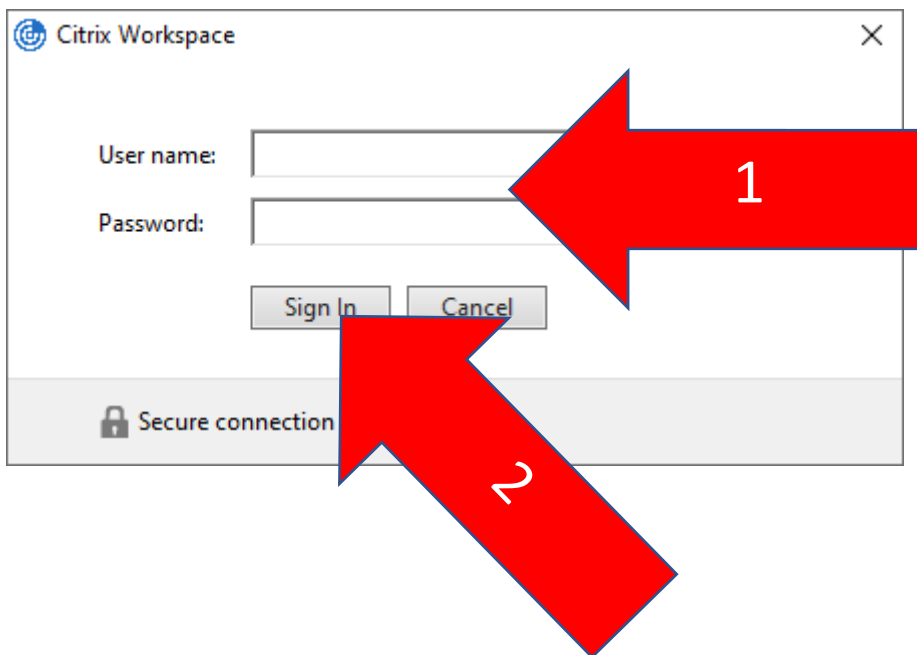
Första gången du loggar in behöver du lägga till serveradressen, skriv in [Https://portal.forsvarsutbildarna.se](https://portal.forsvarsutbildarna.se) i rutan och klicka på "Add"



När du fått upp denna ruta klickar du på Frida logon

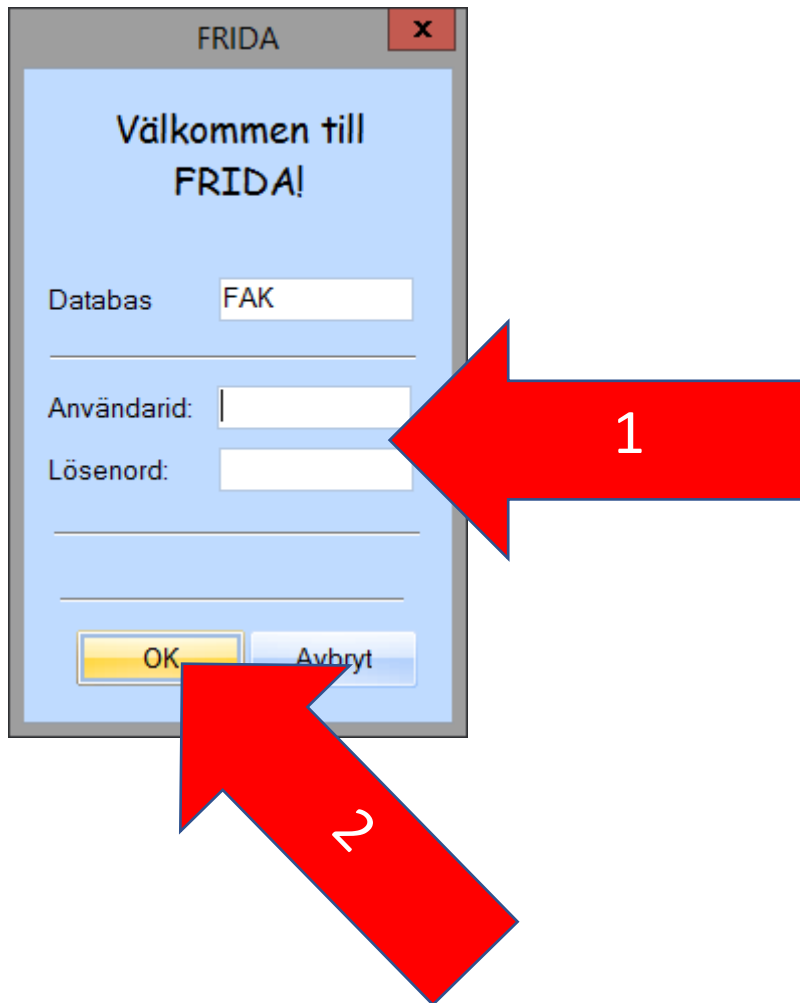


När du klickat på Frida logon får du upp inloggningsrutan och fyller i ditt användarnamn och lösenord för Citrix och klickar sedan på "Sign In"



Har du angett rätt uppgifter får du upp inloggningsrutan för FRIDA.

Ange ditt användarid och lösenord för FRIDA och klicka sedan på "OK"



Har du angett rätt uppgifter får du upp nedanstående och är inloggad i FRIDA och är redo att gå vidare!

